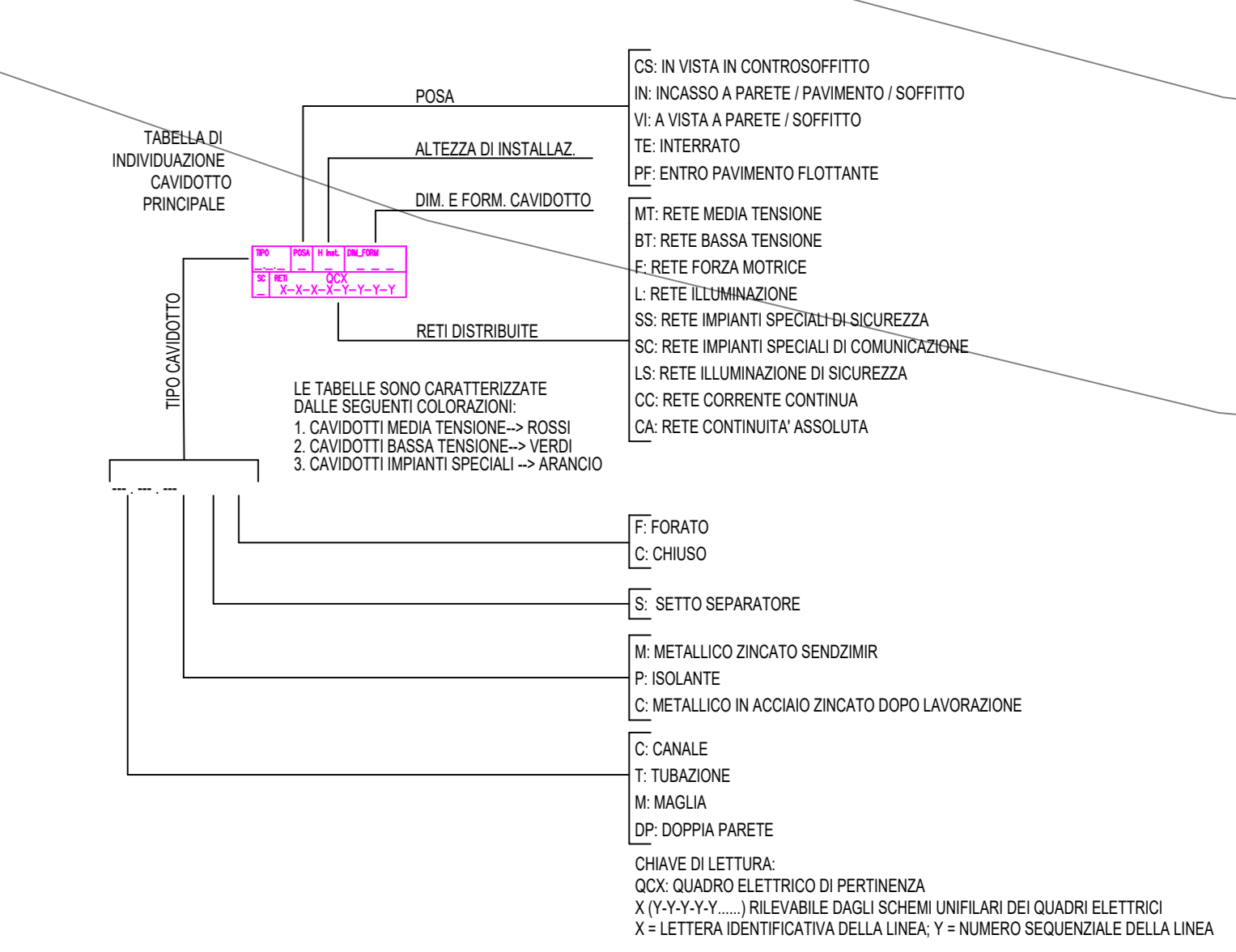
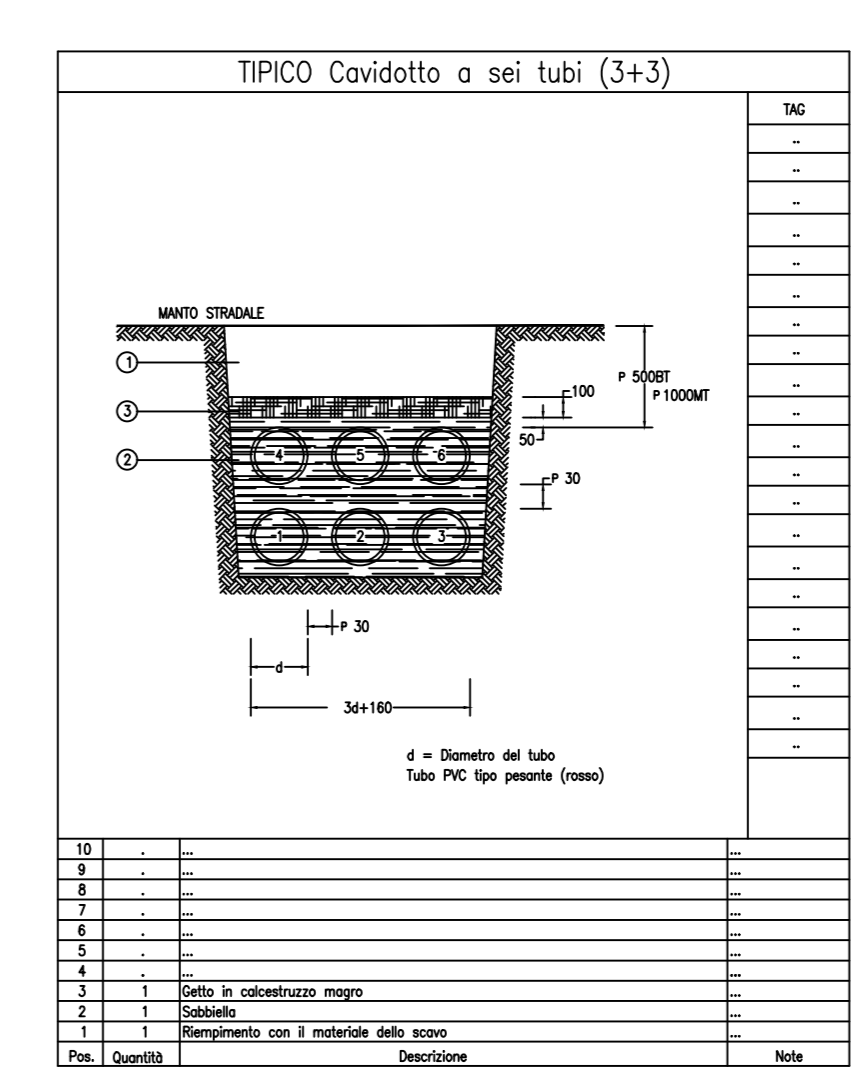
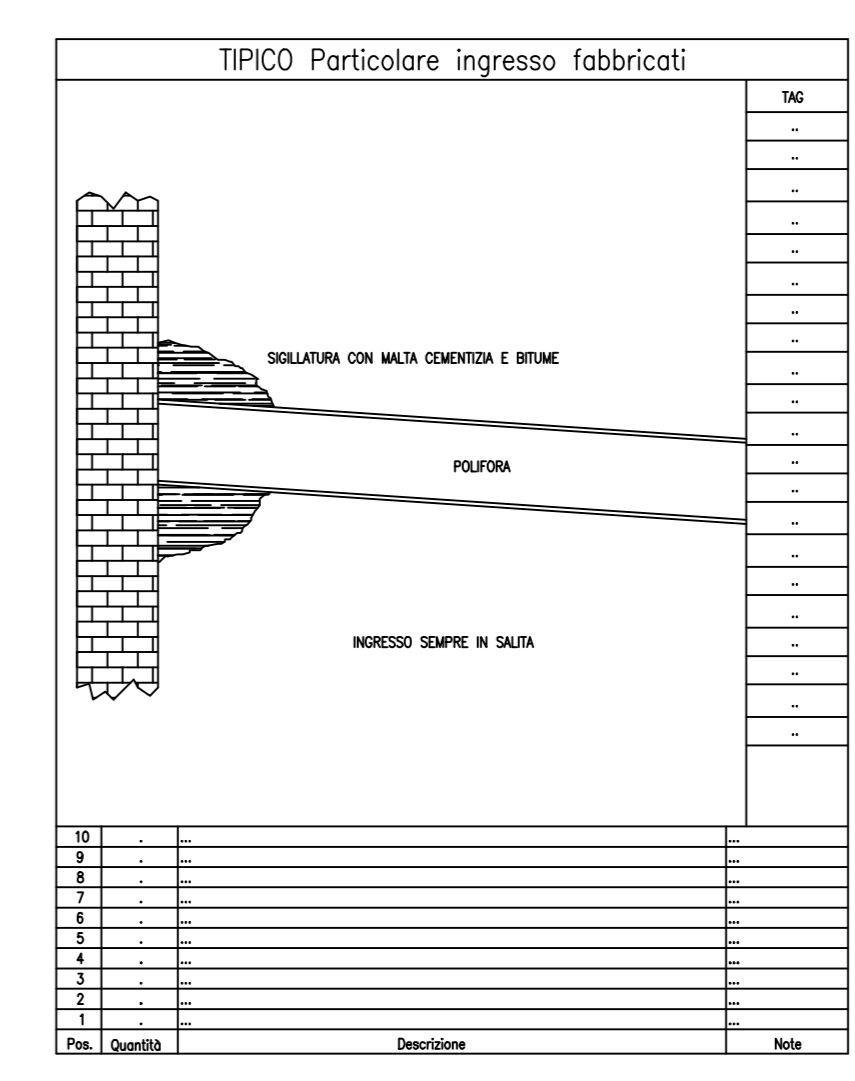
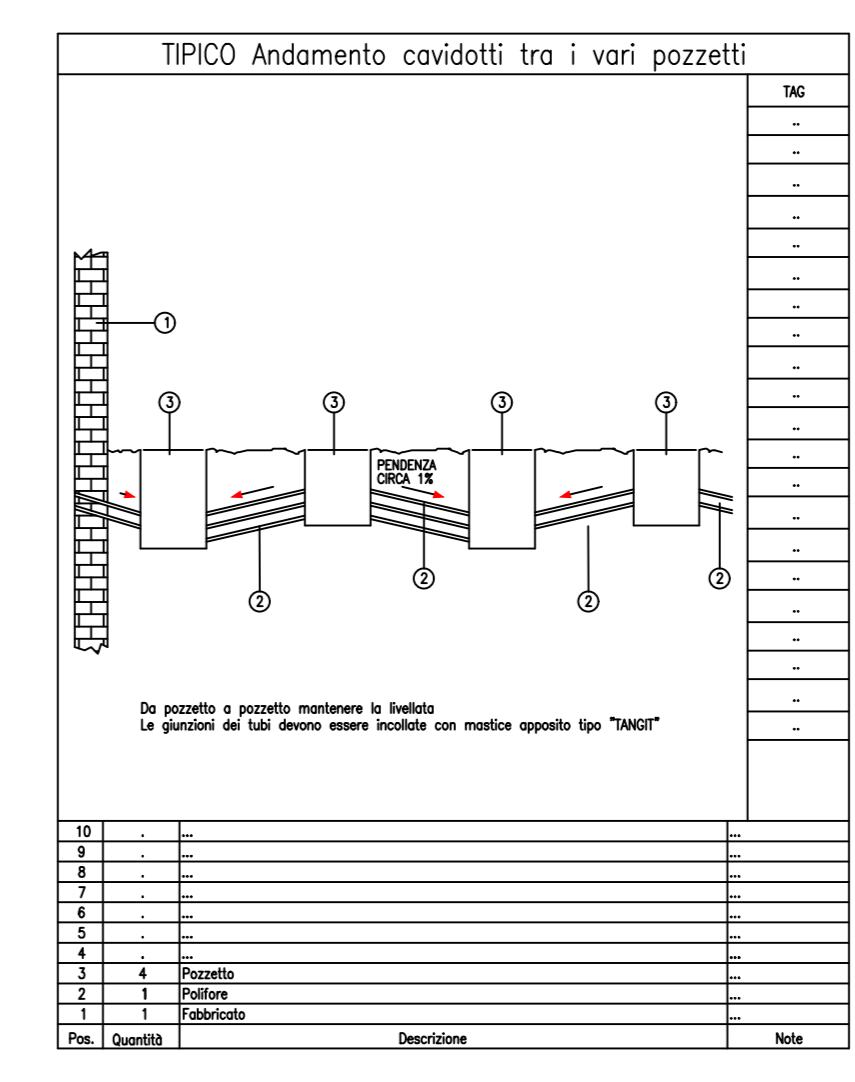
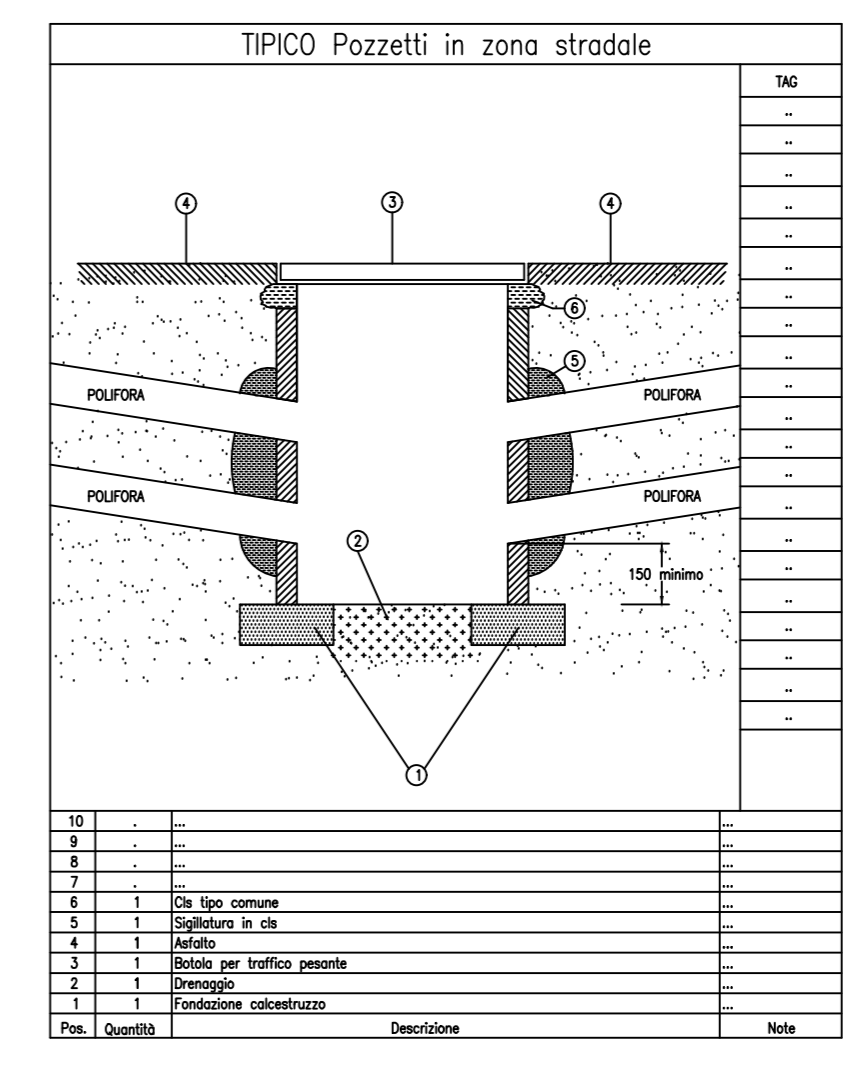
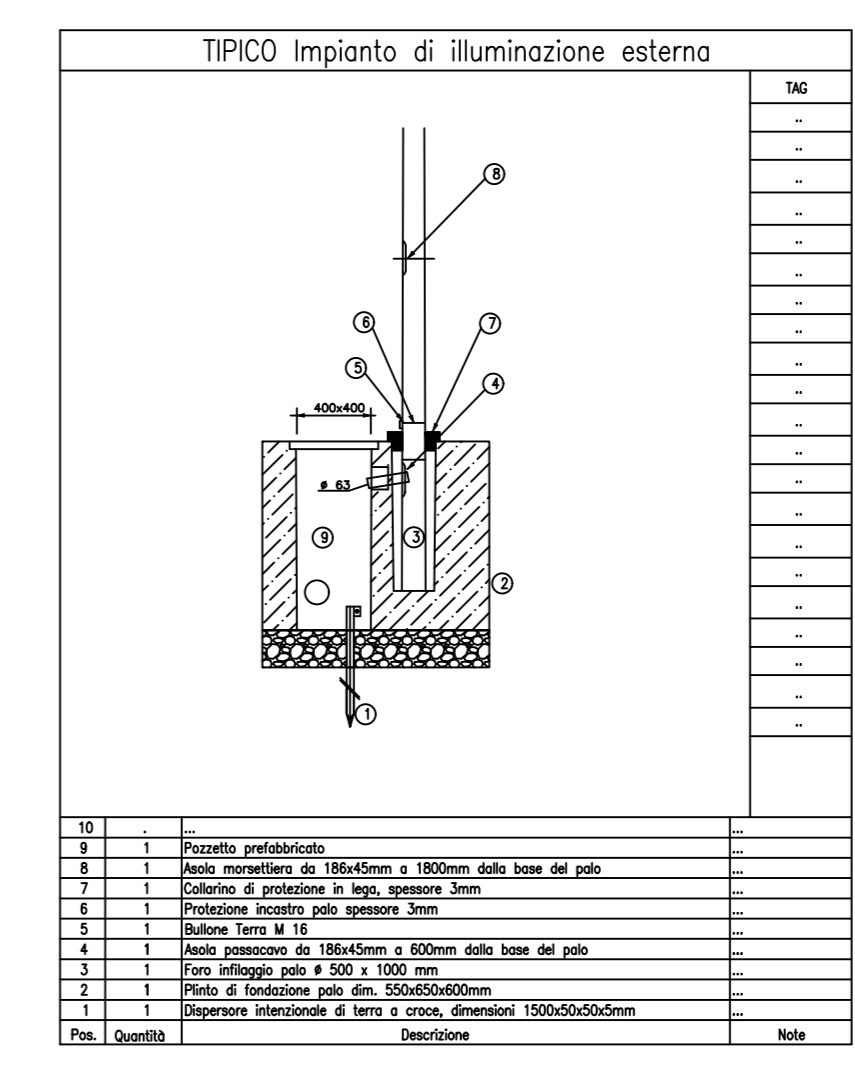


Planimetria cavidotti elettrici interrati - Area biofiltro ed Upgrading biogas

LEGENDA APPARECCHIATURE PRINCIPALI

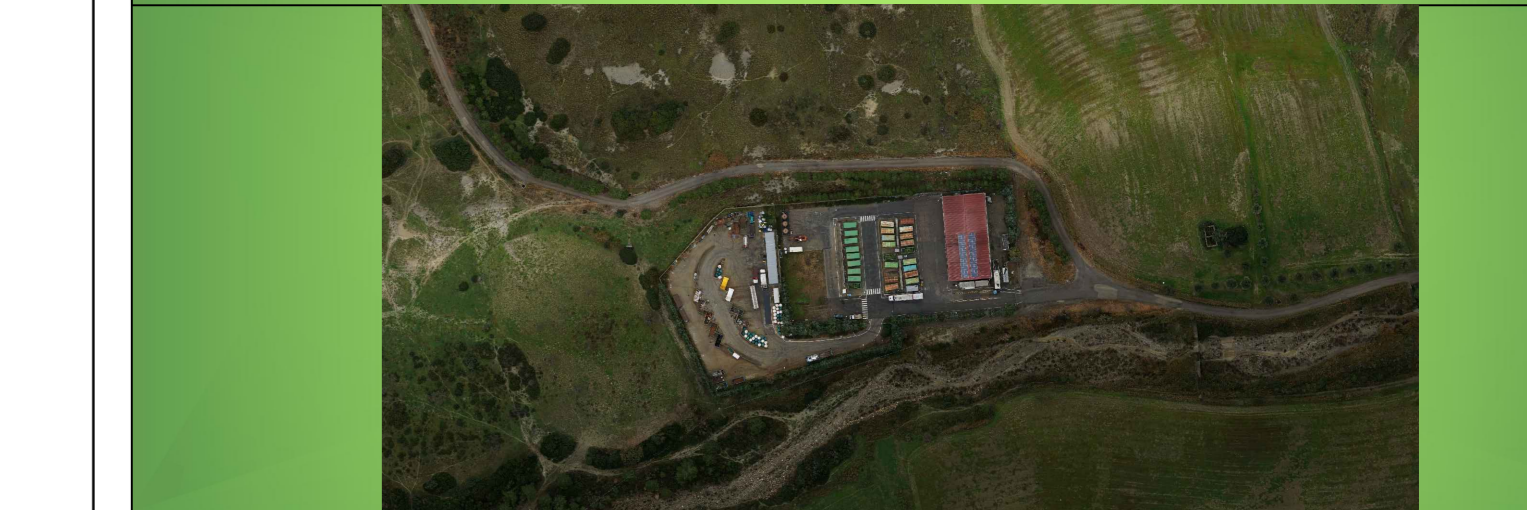
- CONDUZIONE VERTICALE
- BARRIERA TAGLIAFUOCO, PROTEZIONE MINIMA REI 120
- QUADRO ELETTRICO DI POTENZA
- GRUPPO DI CONTATTA ASSOLUTA
- GRUPPO SOCCORRITORE PER ILLUMINAZIONE DI EMERGENZA
- ARMADIO DI RETE PRINCIPALE CDT 43 L CON SWITCH 24 PORTE ETHA PORTE F.O. POSTAZIONE PC TIPO BISMENSA IN ESECUZIONE TRACIA FORATAZIONE CLIENT
- QUADRO CON CPU IN BSMENSA serie SF 1000 tipo CPU 1519-F3 con rete di backup FALL SAFE
- RIFASATORE AUTOMATICO
- CANALIZZAZIONE IMPIANTI ELETTRICI RETE BASSA TENSIONE (BT)
- CANALIZZAZIONE IMPIANTI ELETTRICI E SPECIALI (BT + SC+SS)
- CANALIZZAZIONE IMPIANTI ELETTRICI (BT) - 400mm (BT) - 100mm (SC+SS)
- CANALIZZAZIONE IMPIANTI SPECIALI (SC)
- CAVIDOTTO IMPIANTI ELETTRICI RETE BASSA TENSIONE (BT)
- CAVIDOTTO IMPIANTI SPECIALI (SC)
- CORDA DI RAME NUDA 50 mmq
- CAVIDOTTO IMPIANTI ELETTRICI RETE MEDIA TENSIONE (MT)
- CUNICOLO INTERRATO
- CASSETTA ELETTRICA PER GESTIONE NASTRO
- POZZETTO IN QLS PREFABBRICATO CON CHIUSINO IN GHISA SFERICA/DIA. X=MT PER CONDUZIONE MEDIA TENSIONE. X=BT PER CONDUZIONE BASSA TENSIONE. X=BT PER CONDUZIONE IMPIANTI SPECIALI
- DISPENSORE DI TERRA IN ACCIAIO ZINCATO A CRODA esp/3mm Lx1,5 m



REGIONE BASILICATA  
 PROVINCIA DI MATERA  
 COMUNE DI COLOBRARO

Comittente  
**COMUNE DI COLOBRARO**

Progetto di Impianto di Produzione di Biometano da matrici organiche da raccolta differenziata (FORSU e sfalci)



PROGETTO DEFINITIVO

REDAZIONE: UTRES AMBIENTE s.r.l. - Via Cavour, 65 - 00196 ROMA (RM)

PROGETTISTA RESPONSABILE: Ing. GIOVANNI BATTISTAN (Direttore Tecnico UTRES AMBIENTE s.r.l.)

CODICE ELABORATO: **UT621-DF-OEM-31**

TITOLO - Tema: **Planimetria cavidotti elettrici interrati - 4/5**

SCALA - Scale: **1:200**

REV.	Descrizione	REDAZIONE	VERIFICA	AUTORIZZAZIONE	DATA
a	EMMISSIONI PER APPROVAZIONE	G.C.	G.B.	G.B.	Marzo 2022
b					
c					
d					
e					